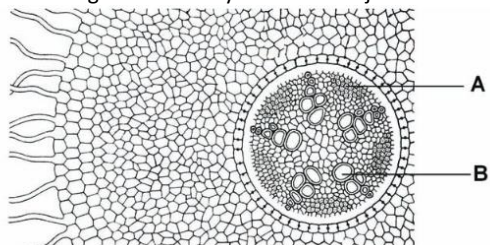


Temat: Organy wegetatywne- zadania z maturalnych kart pracy.

Zadanie 1 (5 pkt.)

Na rysunku przedstawiono fragment budowy anatomicznej korzenia.



a) Podaj nazwę oraz funkcje tkanek oznaczonych na rysunku A i B.

	Nazwa tkanki	Funkcja tkanki
A		
B		

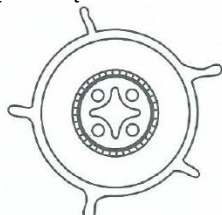
b) Spośród cech budowy korzenia widocznych na rysunku podaj jedną, która świadczy o tym, że zilustrowano na nim budowę pierwotną tego organu.

c) Podaj dwa przykłady modyfikacji korzeni roślin i wyjaśnij, na czym one polegają.

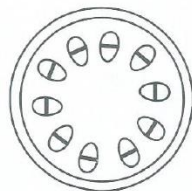
-
-

Zadanie 2 (1 pkt.)

W korzeniu i w łodydze centralną część stanowi walec osiowy z tkankami przewodzącymi i tkanką mięksiszową.



budowa pierwotna korzenia

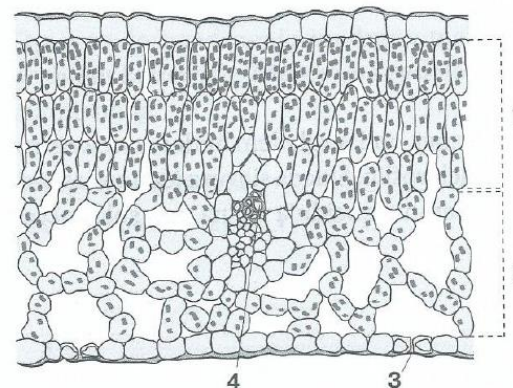


budowa pierwotna łodygi

Na podstawie rysunków wykaż jedną różnicę w budowie pierwotnej walca osiowego korzenia i łodygi.

Zadanie 3 (4 pkt.)

Zasadnicze funkcje liści to :prowadzenie procesu fotosyntezy, transpiracja i wymiana gazowa. **Nazwij struktury oznaczone na schemacie budowy wewnętrznej liścia i wykaż, że są one przystosowane do realizacji wymienionych zadań.**



-
-
-
-

Zadanie 4 (2 pkt.)

W XVIII w. John Ellis, londyński kupiec i przyrodnik amator, opisał zjawisko owadożerności roślin. Uczeń jednak nie uwierzył w jego odkrycie, gdyż uważali je za sprzeczne z naturą. Dopiero prawie 100 lat później Karol Darwin na przykładzie muchotówki udowodnił owadożerność roślin w sposób przekonujący dla świata nauki.

a) Określ związek między owadożernością a miejscem występowania roślin owadożernych.

b) Określ, jakiej modyfikacji uległy liście muchotówki.

Proszę zapisać temat lekcji i rozwiązać zadania. Efekty swojej pracy proszę przesłać na adres bozena.stopa@wp.pl do 6 czerwca.