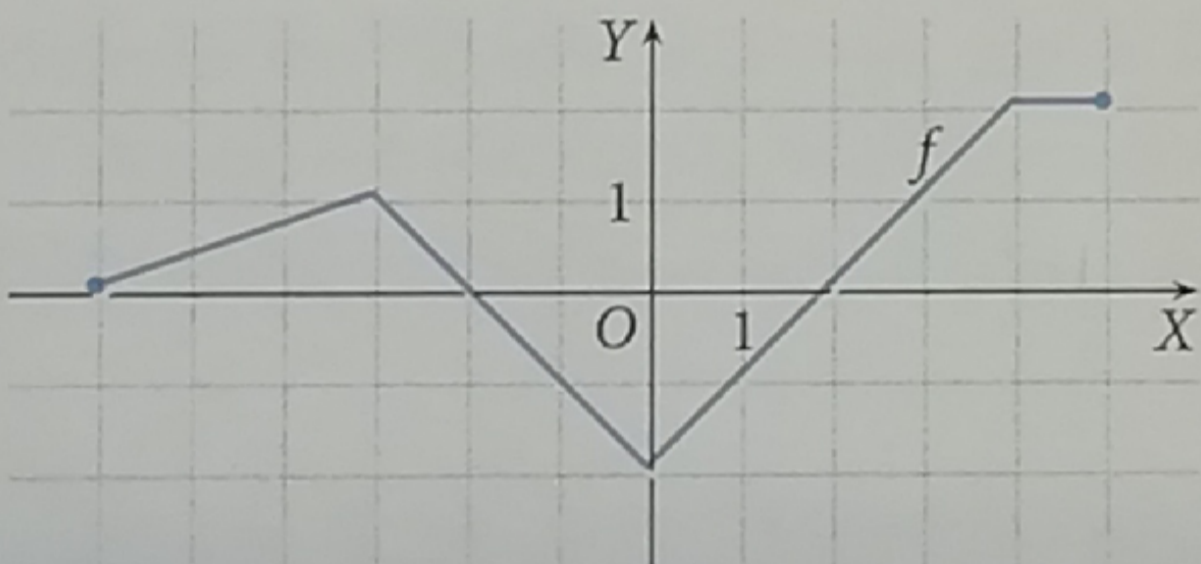


Proszę rozwiązać zadanie ze zdjęcia do 15 maja. Przypominam że w każdą środę o godzinie 12:00 będą umieszczone zadania (dla chętnych) na ocenę dobrą lub bardzo dobrą. Rozwiązania zadań należy wysłać najpóźniej do godziny 13:30. Rozwiązania wysłane po 13:30 nie będą oceniane. Uczniom którzy nie przysyłają jakichkolwiek zadań od 25 marca grozi nieklasyfikowanie lub ocena niedostateczna z matematyki. Proszę najpóźniej do 22 maja przysłać rozwiązania zaległych zadań na adres email kupkaandrzej@radymno.edu.pl

11. Z wykresu funkcji f odczytaj jej dziedzinę, zbiór wartości, przedziały monotoniczności, argumenty, dla których funkcja przyjmuje wartość 1 oraz zbiór rozwiązań nierówności $f(x) \geq 1$.

a)



b)

