

1Bp, Rysunek techniczny, Grzegorz Mianowski

Dziękuję wszystkim za przesłane notatki i wykonane zadanie.

Lekcja 11 zdalna

Temat: Rysunek wykonawczy.

Rysunek wykonawczy jest rysunkiem części lub elementu, na podstawie którego ma być wykonana część maszynowa. Może to być rysunek półwyrobu (np. odkuwki, odlewy) lub też rysunek części gotowej.

Zazwyczaj rysunki wykonawcze sporządza się w podziałce 1:1. Czasami jednak w celu uniknięcia rysowania jednej części na wielu arkuszach, dopuszcza się wykonanie rysunku wykonawczego w skali 1:2 lub 1:5.

Bardziej skomplikowane i zawile kształty rysowanych elementów, drobne fragmenty ich budowy można przedstawiać w dodatkowych rzutach i przekrojach cząstkowych, rysowanych zazwyczaj w powiększeniu. Norma Polska dopuszcza jednak narysowanie rzutów jednej części maszynowej na kilku arkuszach rysunkowych, jeżeli rzuty te zostaną odpowiednio oznaczone . Wykonując rysunek wykonawczy bardzo małej części w powiększeniu, można narysować ten przedmiot w skali 1:1, wykorzystując do tego celu linię cienką i umieścić go w lewym dolnym rogu. Ułatwia to orientację co do rzeczywistej wielkości rysowanego elementu.

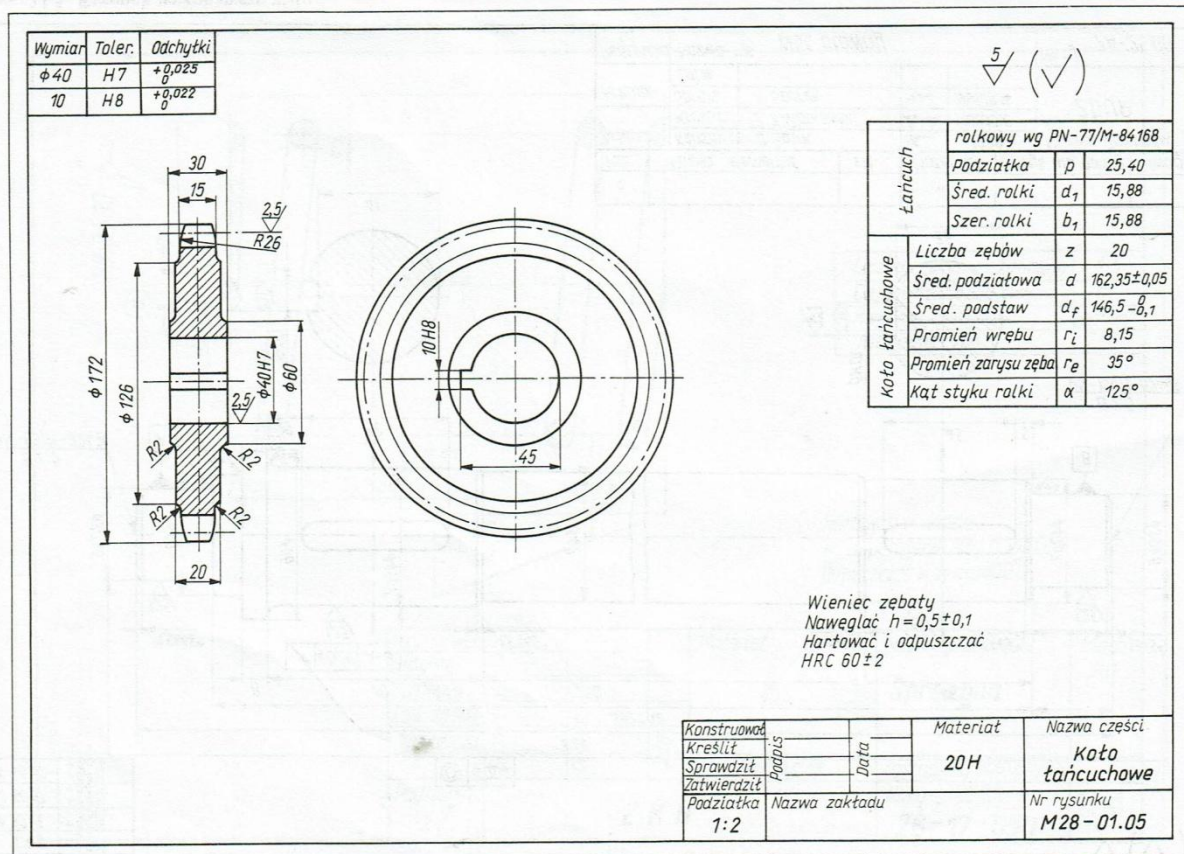
Rysunek wykonawczy powinien:

1. przedstawiać część maszynową w liczbie rzutów niezbędnej do jednoznacznego określenia jej kształtu,
2. zawierać wszystkie konieczne wymiary wraz z ewentualnymi tolerancjami,
3. zawierać odchyłki kształtu i położenia (o ile są one wymagane),
4. zawierać oznaczenia chropowatości powierzchni wraz z oznaczeniami żądanej kierunkowości struktury powierzchni i falistości w przypadku, gdy jest

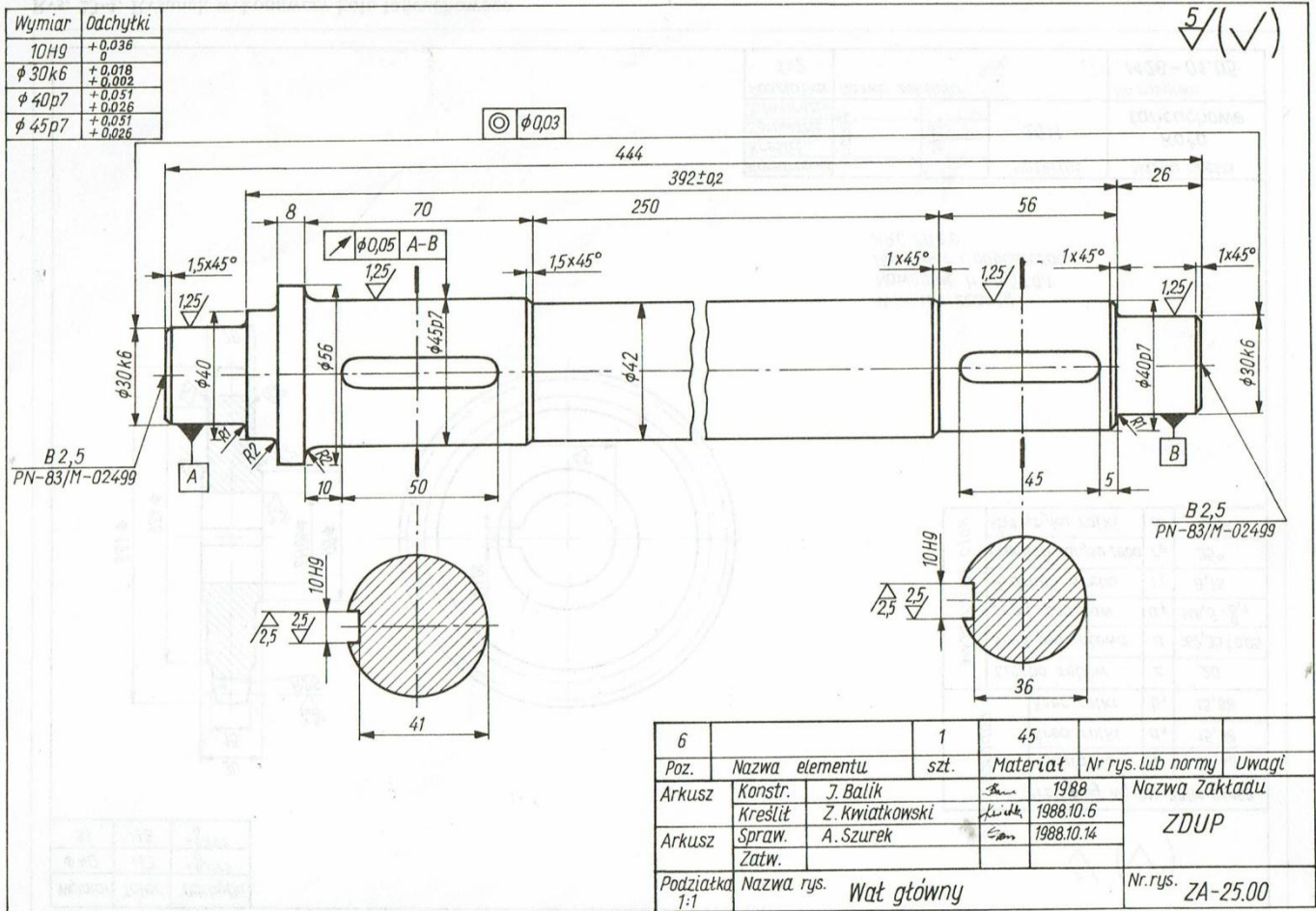
to niezbędne i może wpływać na zachowanie się elementu konstrukcyjnego (części maszynowej) w czasie eksploatacji,

5. zawierać wymagania dotyczące obróbki cieplnej, wykańczającej (o ile jest to wymagane należy podać także twardość rysowanej części maszynowej).

Przykładowe rysunki wykonawcze części maszynowych prezentują rysunki



Rysunek wykonawczy koła łańcuchowego.



Rysunek wykonawczy wału.

Zadanie: Na rysunku wykonawczym wału (powyżej) wskaż miejsca osadzenia łożysk oraz miejsca osadzenia kół zębatach. Skorzystaj z lekcji 4 zdalnej (Rysowanie osi i wałów).

Zadanie i notatkę z lekcji wyślij na adres: grzegorz.mianow@gmail.com w terminie do 13.06.. br.

Życzę powodzenia, pozdrawiam Grzegorz Mianowski ☺