

Temat. Ochrona przyrody w województwie podkarpackim.

Proszę zapisać temat lekcji, krótką notatkę, zestawienie form ochrony przyrody oraz przeczytać informacje n/t paków narodowych i krajobrazowych znajdujących się w naszym województwie. Po dzisiejszej lekcji nie ma do rozwiązania karty pracy. Jako zadanie domowe proszę przygotować się do sprawdzianu wiadomości z działu „Ochrona przyrody” i przesłać wszystkie zaległe karty pracy. **Sprawdzian będzie za tydzień 25 maja. – rozwiązania trzeba będzie przesłać najpóźniej do godz. 10⁰⁰ tego samego dnia.**

Województwo podkarpackie należy do regionów wyjątkowo cennych pod względem wartości przyrodniczych, a system ochrony przyrody stworzony dla ich ochrony jest pod wieloma względami wzorcowy. Formy ochrony przyrody, zajmując 44,5% powierzchni województwa.

Część obszarów chronionych w województwie objęta została ochroną w ramach światowych sieci obszarów chronionych. Unikatowe w skali europejskiej walory przyrodnicze Bieszczadów przyczyniły się do utworzenia na tym terenie Międzynarodowego Rezerwatu Biosfery „Karpaty Wschodnie”. Powstał on w 1992 r. pod patronatem UNESCO w ramach programu *Man and Biosphere* (Człowiek i Biosfera). Rezerwat obejmuje sąsiadujące ze sobą tereny w Polsce, na Słowacji i na Ukrainie. Aktualnie po polskiej stronie w skład rezerwatu wchodzi: Bieszczadzki Park Narodowy i będące jego otuliną Parki Krajobrazowe – Ciśniańsko-Wetliński i Doliny Sanu. Na Słowacji do rezerwatu włączono Park Narodowy *Połoniny* z częścią dawnego obszaru chronionego *Karpaty Wschodnie*, zaś na Ukrainie Użański Park Narodowy i Nadsański Park Krajobrazowy.

W obowiązującym w Polsce prawie ochrona przyrody regulowana jest przepisami ustawy z dnia 16 kwietnia 2004 r. o ochronie przyrody. W jej rozumieniu ochrona przyrody polega na zachowaniu, zrównoważonym użytkowaniu oraz odnawianiu zasobów, tworów i składników przyrody tj.:

- dziko występujących roślin, zwierząt i grzybów;
- roślin, zwierząt i grzybów objętych ochroną gatunkową;
- zwierząt prowadzących wędrowny tryb życia;
- siedlisk przyrodniczych;
- siedlisk roślin, zwierząt i grzybów zagrożonych wyginięciem, rzadkich i chronionych;
- tworów przyrody żywej i nieożywionej oraz kopalnych szczątków roślin i zwierząt;
- krajobrazu;
- zieleni w miastach i na wsiach;
- zadrzewień.

Każda z form spełnia inną rolę w polskim systemie ochrony przyrody i służy innym celom, dlatego charakteryzuje się odmiennym reżimem ochronnym oraz zakresem ograniczeń w użytkowaniu. Formy ochrony przyrody tworzą duży i zróżnicowany zespół środków pozwalających realizować ochronę przyrody, powstały w efekcie rozwoju naukowych podstaw ochrony przyrody i jej wieloletniej praktyki.

Zestawienie formy ochrony przyrody w województwie podkarpackim

Lp.	Nazwa formy ochrony	Liczba obiektów
1.	Parki narodowe	2
2.	Rezerваты przyrody	96
3.	Parki krajobrazowe	10
4.	Obszary chronionego krajobrazu	13
5.	Obszary Natura 2000	1 obszar Natura 2000 PLC (PLB+PLH) 7 obszarów specjalnej ochrony ptaków (PLB) 55 obszarów mających znaczenie dla Wspólnoty (PLH)
6.	Pomniki przyrody	1 762
7.	Stanowiska dokumentacyjne	28
8.	Użytki ekologiczne	b.d.
9.	Zespoły przyrodniczo-krajobrazowe	9
10.	Ochrona gatunkowa	b.d.





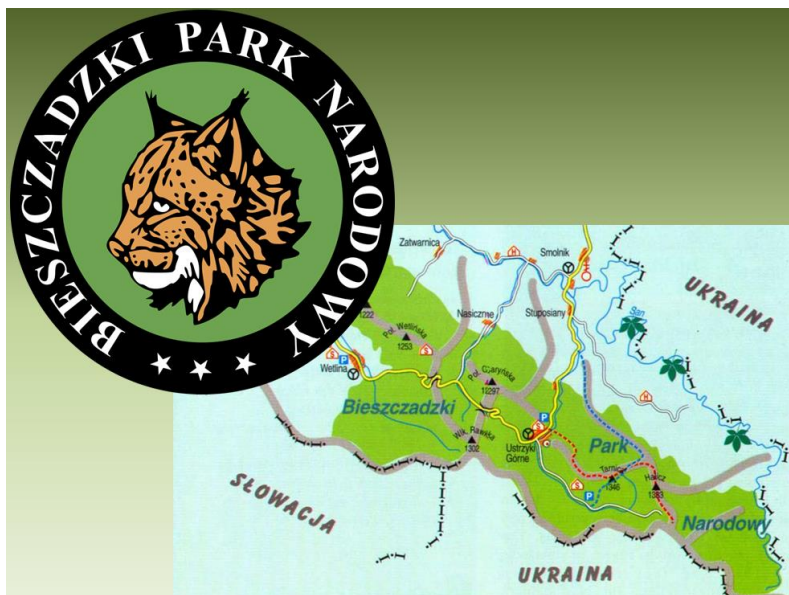
Chronione są tu zwierzęta jak orlik krzykliwy, puszczyk uralski.



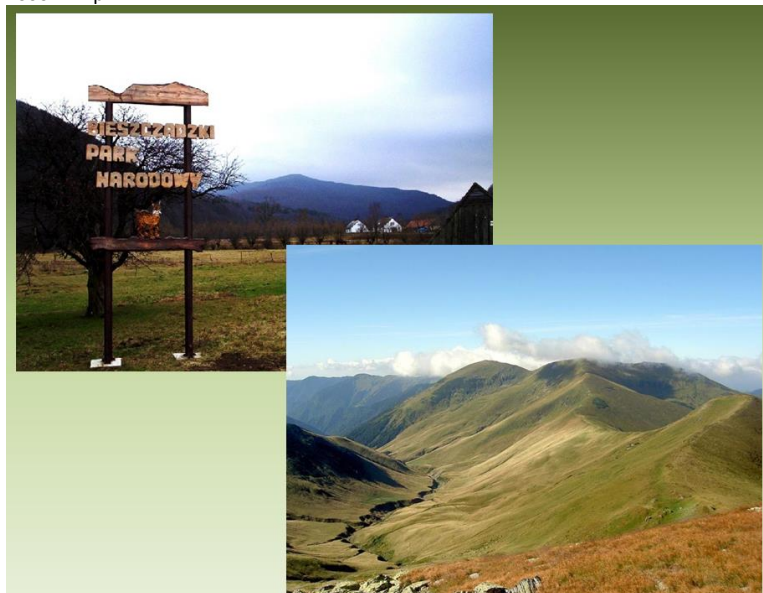
wydra europejska, żbik, wilk.

Magurski PN leży na granicy woj. podkarpackiego i małopolskiego, w samym sercu Beskidu Niskiego. Utworzono go w celu ochrony unikatowego obszaru przejściowego, rozciągającego się między Karpatami Zachodnimi i Wschodnimi. Szata roślinna parku ma charakter piętrowy. Na terenie parku wydodrębiono 3 obszary objęte ochroną ścisłą „Magura Wątkowska”, „Kamień” i „Zimna Woda”





Bieszczadzki PN – utworzono go w 1973 r. ze względu na unikatowe walory przyrodnicze. Charakterystyczną cechą krajobrazu Bieszczad są połoniny, łąki wysokogórskie występujące powyżej 1000 m.n.p.m..



Występuje tu wiele roślin endemicznych, np. tojad wschodniokarpacki, goździk skalny, pszeniec biały.



MIĘDZYNARODOWY REZERWAT BIOSFERY
"KARPATY WSCHODNIE"



MIĘDZYNARODOWY REZERWAT BIOSFERY „KARPATY WSCHODNIE”



Pierwszy w świecie trójstronny rezerwat biosfery jest ostoją dla dużych zwierząt właściwych dla pierwotnych siedlisk europejskich, jak niedźwiedzi brunatnych, rysy, żbików, wilków. Żyją tutaj reintrodukowane konie huculskie oraz stada wolnościowe żubrów.



Obszar ten chroni również bogactwo dziedzictwa kulturowego w postaci zabytków drewnianego budownictwa wiejskiego i sakralnego Łemków i Bojków, sięgających swą historią 1645 r., jak też walory tradycyjnego użytkowania gruntów i gospodarki pasterskiej.

MIĘDZYNARODOWY REZERWAT BIOSFERY „KARPATY WSCHODNIE”



PARKI KRAJOBRAZOWE

- [Ciśniańsko-Wetliński Park Krajobrazowy](#)
- [Czarnorzecko-Strzyżowski Park Krajobrazowy](#)
- [Jaślicki Park Krajobrazowy](#)
- [Park Krajobrazowy Doliny Sanu](#)
- [Park Krajobrazowy Gór Słonnych](#)
- [Park Krajobrazowy Lasy Janowskie](#)
- [Park Krajobrazowy Pogórza Przemyskiego](#)
- [Park Krajobrazowy Pasma Brzanki](#)
- [Południoworoztoczański Park Krajobrazowy](#)
- [Park Krajobrazowy Puszczy Solskiej](#)





Utworzony w 1992 r. Chroni typowe dla Bieszczadów Zachodnich walory przyrodnicze, kulturowe i krajobrazowe. Teren parku charakteryzuje się rusztowym przebiegiem grzbietów górskich i kratowym układem dolin rzecznych. Skały budujące opisywany obszar należą do tzw. fliszu, który jest zespołem naprzemianległych warstw łupków, piaskowców i zlepieńców.

<http://www.parkikrosno.pl/475-parki/12516-cisniansko-wetlinski-park-krajobrazowy.html>

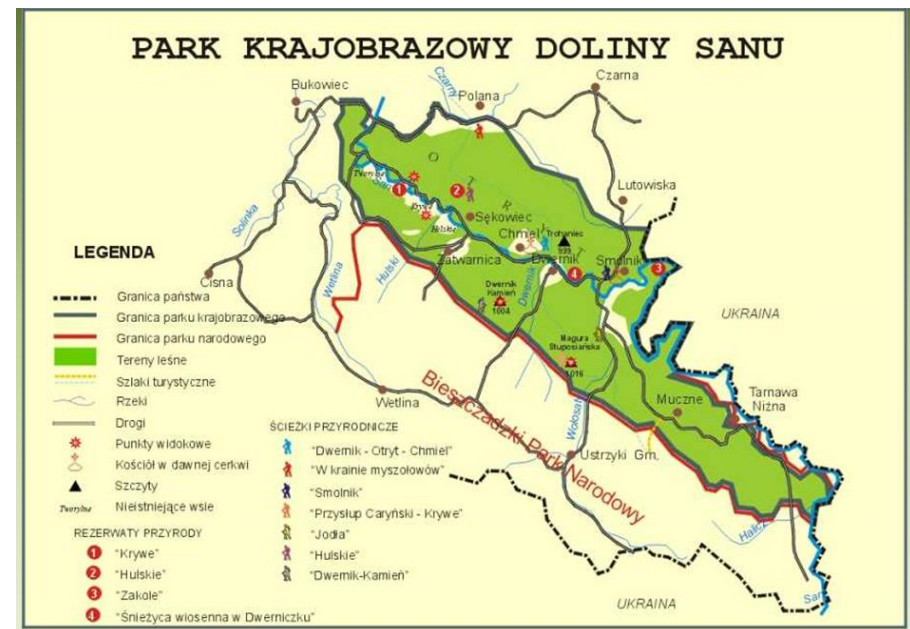


<http://www.parkikrosno.pl/475-parki/12514-czarnorzecko-strzyzowski-park-krajobrazowy.html>

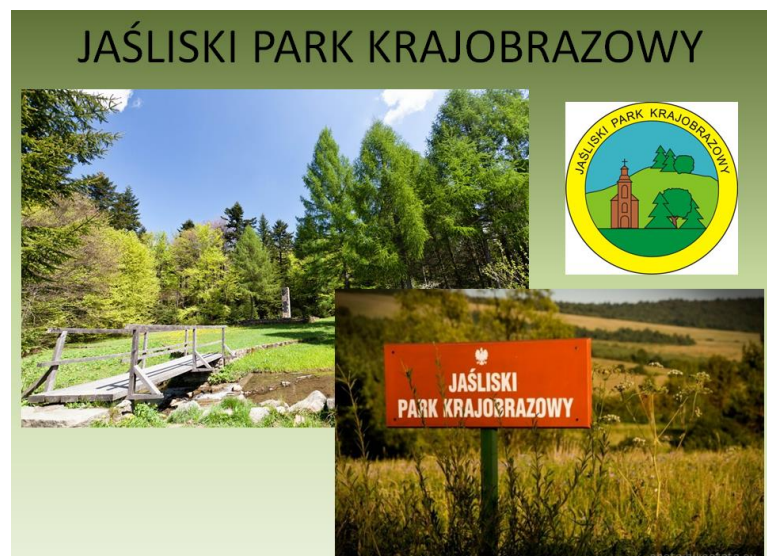




<http://www.parkirosno.pl/475-parki/12515-jasliski-park-krajobrazowy.html>



<http://www.parkirosno.pl/475-parki/12517-park-krajobrazowy-doliny-sanu.html>





<http://www.zpkprzemysl.pl/index.php?fsid=15>

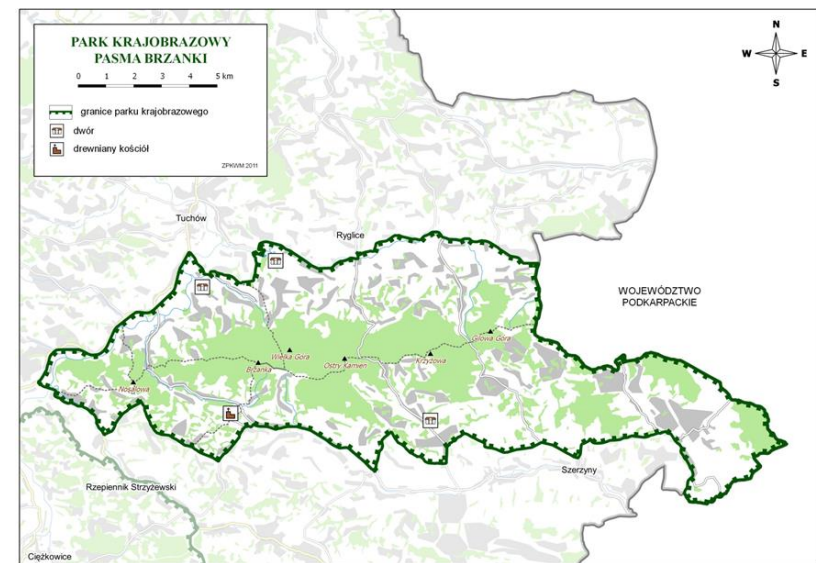


<http://www.zpkprzemysl.pl/index.php?fsid=114>





<http://www.zpkprzemysl.pl/index.php?fsid=13>



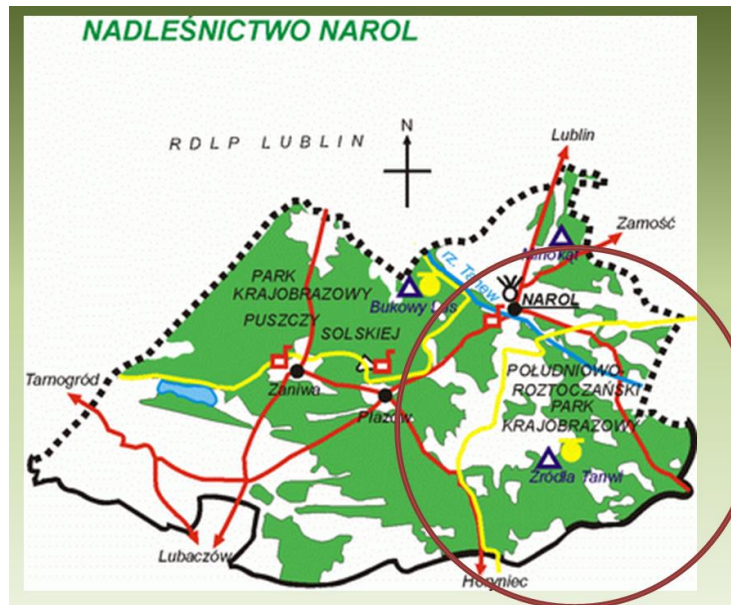
<http://www.parkikrosno.pl/475-parki/27725-park-krajobrazowy-pasma-brzanki.html>

PARK KRAJOBRAZOWY POGÓRZA PRZEMYSKIEGO

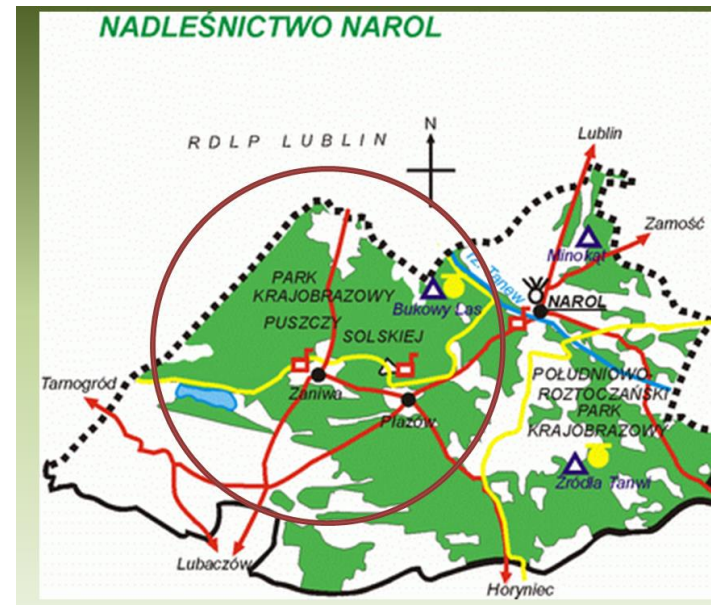


PARK KRAJOBRAZOWY PASMA BRZANKI





<http://www.zpkprzemysl.pl/index.php?fsid=12>



<http://www.zpkprzemysl.pl/index.php?fsid=14>

POŁUDNIOWOROZTOCZAŃSKI PARK KRAJOBRAZOWY



PARK KRAJOBRAZOWY PUSZCZY SOLSKIEJ

